

Procédure de montage d'un PC

- 1° **Avant de se lancer dans le montage, il est préférable de se réserver une bonne place sur une table. Ensuite faites bien l'inventaire de tout ce dont vous aurez besoin, et identifiez chacun des composants.**

- 2° **Vérifiez si chaque produit est compatible avec la carte mère (processeurs, disques durs, ram, etc.).**

- 3° **Noter la référence de chaque produit, prendre la référence de la carte mère et imprimer le schéma de celle-ci, si celui du manuel n'est pas lisible.**

- 4° **Avoir un plan de travail clair, répartissez visiblement tous les produits et préparez les éléments suivants : Munissez vous d'un peu de pâte thermique sous forme de sachet ou de seringue. Prévoyez un tournevis cruciforme si possible aimanté.**

- 5° **Sortez la carte mère de son sachet et posez là, à plat sur le tapis en mousse contenu dans son emballage. Repérez le socket, emplacement où doit être enfiché le processeur.**

- 6° **Saisissez le levier situé sur le côté du socket et redressez-le complètement jusqu'à ce qu'il forme un angle droit avec la carte mère.**

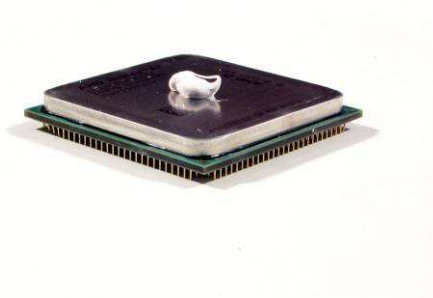
- 7° Insérez le processeur (sans forcer) dans le socket, en veillant à bien le positionner par rapport au détrompeur (note : En général il s'agit d'un indicateur permettant de bien placer le processeur.)



- 8° Abaissez la barre du socket et veillez à ce que le processeur soit solidement enfiché.



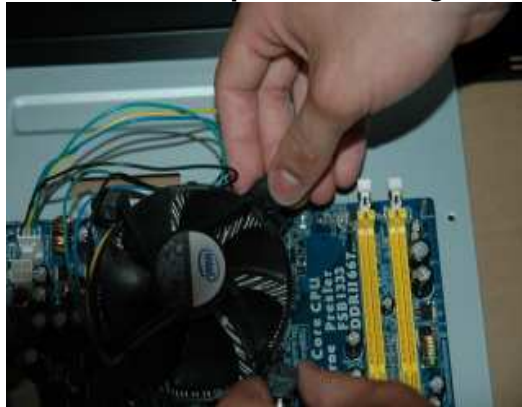
- 9° Appliquez au centre du processeur une goutte de pâte thermique (une fine couche mais pas plus).



- 10° Mettez le radiateur bien à plat (pas en biais) et clipsez les quatre pieds. Vous pouvez le faire à l'aide d'un tournevis.



- 11° Une fois le tout installé, il faut connecter le ventilateur à la carte mère afin qu'il soit alimenté. Vous devez brancher ses fils sur la prise "FAN_CPU" puis ranger les fils afin qu'ils ne viennent pas endommager les pâles du ventilateur.



- 12° Pour le montage de la mémoire vive (RAM), repérez le premier emplacement mémoire (nommé DIMM_A1) grâce aux indications inscrites sur la carte mère ou sur le manuel de la carte mère.



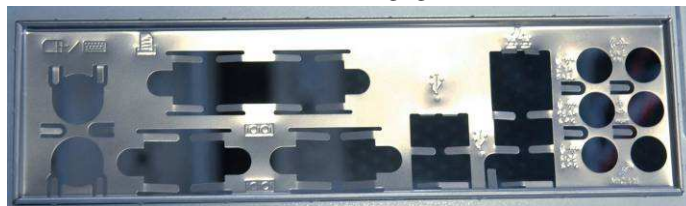
- 13° Ecartez les fixations pivotantes blanches, comme ci-dessous. Il y en a de part et d'autre des emplacements mémoire.



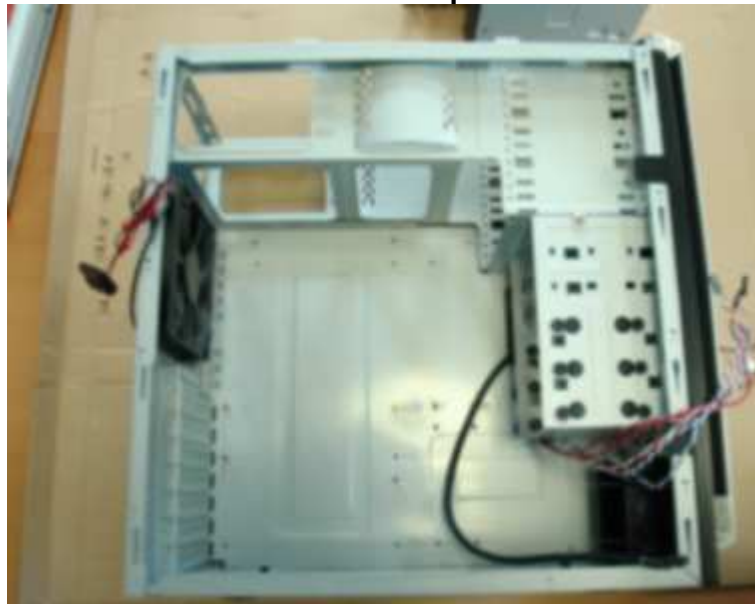
- 14° Enfichez la barrette de mémoire, sans trop forcer. Et insérez- la, jusqu'à enclipsage des fixations blanches, dans les encoches de la barrette mémoire. Vous remarquerez bien que lors de l'enfichage, la barrette rabat automatiquement les fixations blanches.



- 15° Changer le cache métallique à l'arrière du boîtier par celui fournit avec la carte mère.



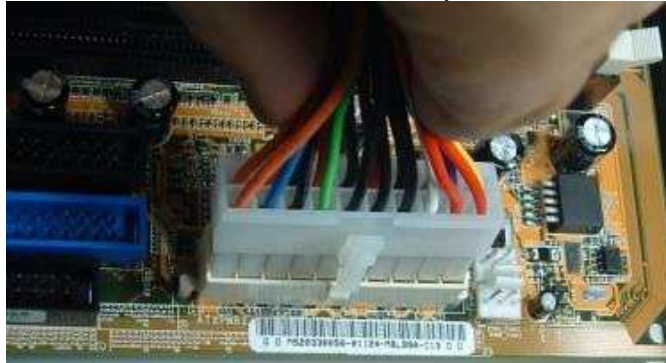
- 16° Dans cette étape, pour des raisons pratiques, il est fortement conseillé de disposer le boîtier à plat afin d'avoir un bon appui sur les différentes parties à assembler. Maintenant, placez la carte mère dans le fond du boîtier et notez les trous qui serviront à fixer celle-ci. Retirez la carte mère et placez les vis à tête creuse dans les trous que vous avez notés.



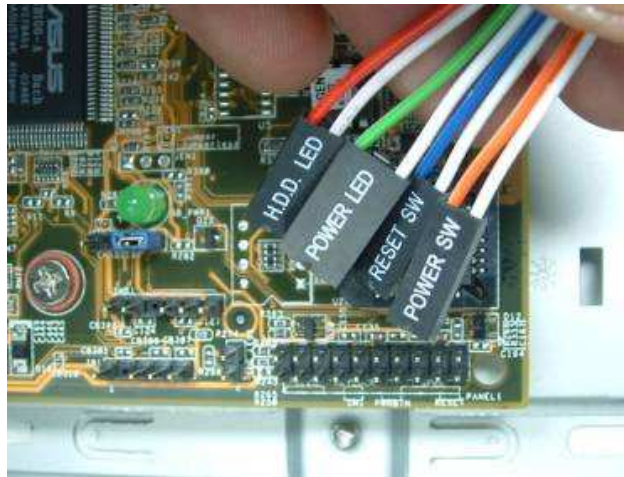
- 17° Insérez la carte mère dans le boîtier et visez-la sur le boîtier.



- 18° Il est maintenant temps, de passer au câblage de la carte mère. Repérez sur votre carte mère, le connecteur blanc utilisé pour le câble d'alimentation, ainsi que le câble proprement dit. Il s'agit du plus gros câble sortant du bloc d'alimentation de votre boîtier (20 brins multicolores).



- 19° Effectuez le branchement des connecteurs du boîtier (Power, reset, façade...). Vous pourrez trouver un schéma de branchement dans la notice de la carte mère.

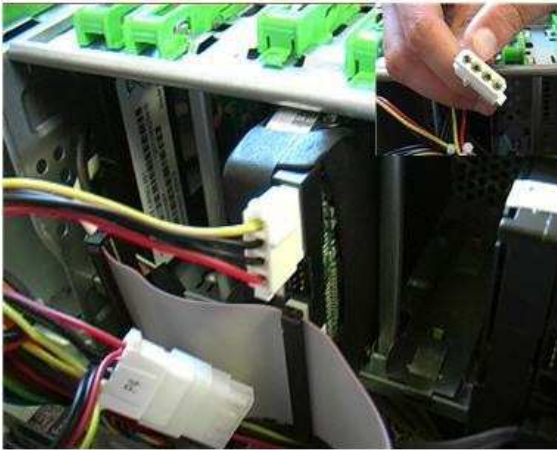


- 21° Montez le lecteur de DVD, et insérez-le par l'avant de votre boîtier, jusqu'à aligner la façade du lecteur avec celle du boîtier. Fixez le lecteur en vissant celui-ci de chaque côté.



- 22° Effectuez le câblage du lecteur. Vous pouvez après cette étape insérer le disque dur.

23 ° Branchez le connecteur d'alimentation, provenant de l'alimentation du boîtier, sur le disque dur. Vissez les quatre vis du disque sur le châssis



24° Une fois ces étapes achevées, vous devez vérifier une dernière fois si chacun des câbles est bien branché. Vérifiez aussi les connectiques, l'alimentation, et les périphériques.

25° Refermez le boîtier et connectez le clavier, la souris, le câble vidéo et le câble d'alimentation.

